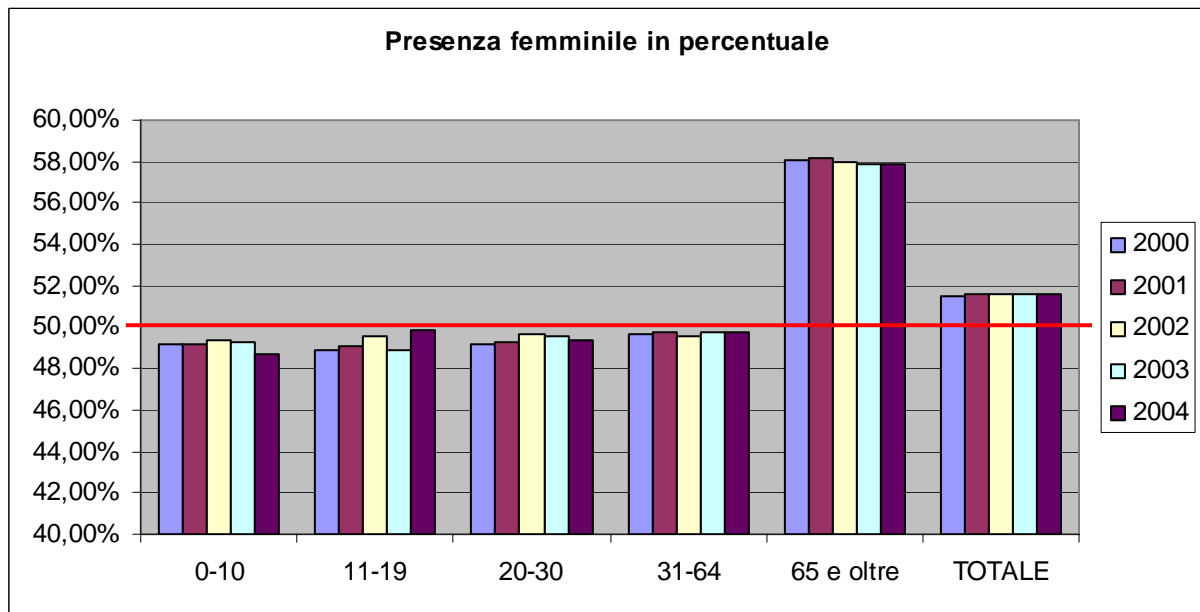


POPOLAZIONE RESIDENTE Presenza femminile



Fonte: elaborazione di dati demografici.

Il grafico precedente mostra la percentuale della popolazione femminile sul totale dei residenti, da cui appare chiaramente che la percentuale di donne è inferiore al 50% in tutte le classi di età prima dei 65 anni, mentre aumenta in misura esplosiva nelle età più anziane. Considerando la popolazione totale, indipendentemente dall'età, si osserva come le donne sono più numerose degli uomini (28.262 donne e 26.487 uomini).

Si può, quindi, concludere che alla nascita sono più numerosi i parti di bimbi maschi, ma le donne hanno una vita media più elevata che le porta a superare numericamente gli uomini nelle età più avanzate.