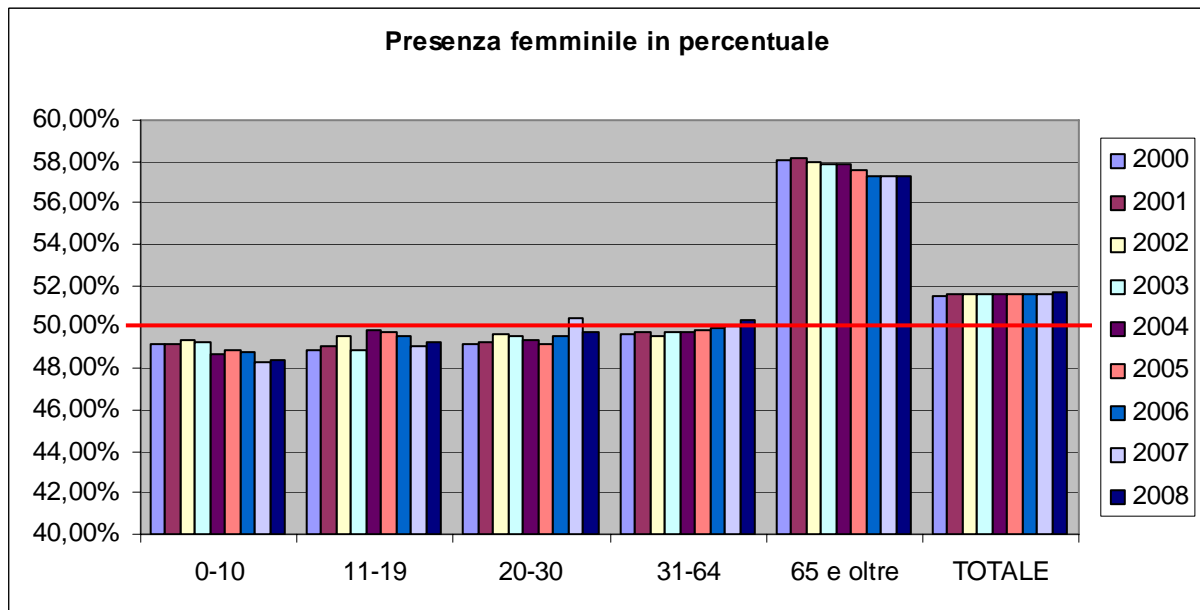


## POPOLAZIONE RESIDENTE Presenza femminile



Fonte: elaborazione di dati demografici.

Il grafico precedente mostra la percentuale della popolazione femminile sul totale dei residenti, da cui appare chiaramente che fino al 2006 la percentuale di donne è inferiore al 50% in tutte le classi di età prima dei 65 anni, mentre aumenta in misura esplosiva nelle età più anziane, dal 2007 le donne sono più numerose degli uomini dalla classe 20-30 anni in giù. Considerando la popolazione totale, indipendentemente dall'età, le donne sono più numerose degli uomini (29.408 donne e 27.514 uomini al 31/12/2008).

Si può, quindi, concludere che alla nascita sono più numerosi i parti di bimbi maschi, ma le donne hanno una vita media più elevata che le porta a superare numericamente gli uomini nelle età più avanzate.